

**ТЕХНИЧЕСКИЕ ХАРАКТЕРИСТИКИ**

Номинальное напряжение, В.....220-240  
 Частота, Гц.....50 (±2%)  
 Тип кривой силы света в гориз. плоскости по ГОСТ 34819-2021.....Д (косинусная)  
 Коэффициент мощности, Cos φ, не менее.....0,95  
 Класс защиты от поражения электрическим током по ГОСТ IEC 60598-1-2017.....I  
 Степень защиты св-ка от воздействия окружающей среды по ГОСТ 14254-2015..IP 20  
 Температура эксплуатации, t°С.....+1...+40  
 Индекс цветопередачи, Ra.....90  
 Срок службы светильника.....12 лет

**ОБЩИЕ СВЕДЕНИЯ**

Светильник предназначен для бытового использования внутри помещений. Светильник соответствует требованиям ТР ТС 004/2011 «О безопасности низковольтного оборудования», ТР ЕАЭС 037/2016 «Об ограничении применения опасных веществ в изделиях электротехники и радиоэлектроники» и ТР ТС 020/2011 «Электромагнитная совместимость технических средств». Светильник можно использовать по истечении срока службы при условии соблюдения предупреждений по безопасности и других инструкций, изложенных в руководстве.

**ТРАНСПОРТИРОВКА СВЕТИЛЬНИКА**

Условия транспортирования светильников в части воздействия механических факторов соответствуют ГОСТ 23216-78 группе С.  
 После транспортировки при отрицательных температурах, перед включением изделие должно быть выдержано без упаковки в нормальных условиях не менее 10 часов.

**ТРЕБОВАНИЯ БЕЗОПАСНОСТИ**

Все работы по монтажу и обслуживанию светильников производятся только при отключенной сети питания квалифицированными электротехниками. Светильники должны быть надёжно заземлены. Регулярно протирайте светильник от пыли сухой тканевой салфеткой. Не используйте для чистки абразивные материалы, органические растворители, легковоспламеняющиеся жидкости и химически-активные моющие средства.

**ПОДГОТОВКА СВЕТИЛЬНИКА К РАБОТЕ, ЭКСПЛУАТАЦИЯ**

Эксплуатация светильника должна производиться в соответствии с «Правилами технической эксплуатации электроустановок потребителей электрической энергии».

**ХРАНЕНИЕ**

Условия хранения светильников должны соответствовать группе условий хранения 2 по ГОСТ 15150-69.

**ГАРАНТИЙНЫЕ ОБЯЗАТЕЛЬСТВА**

Гарантийный срок светильника - 5 лет.  
 Исчисление гарантийного срока начинается с момента перехода прав собственности. Гарантийные обязательства не распространяются на изделия, имеющие механические повреждения и признаки нарушения потребителем правил хранения, транспортирования и эксплуатации.

**СВЕДЕНИЯ ОБ УТИЛИЗАЦИИ**

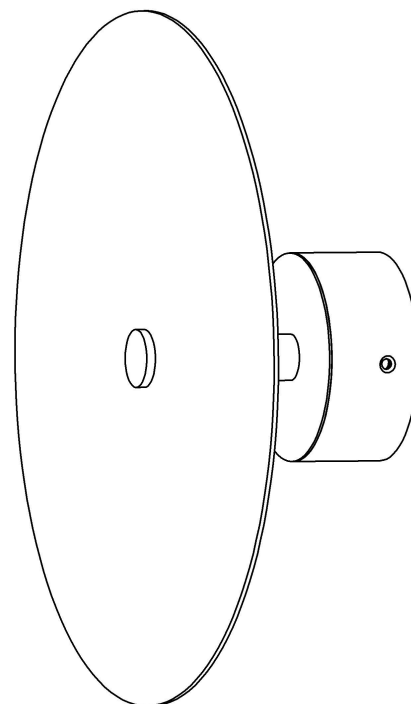
Светильники не подлежат утилизации с бытовыми отходами. Светильники должны утилизироваться в соответствии с ГОСТ Р 55102-2012.

**ПРИМЕЧАНИЕ**

Завод-изготовитель оставляет за собой право вносить изменения в конструкцию световых приборов без уведомления потребителя.

**ОСНОВНЫЕ ПАРАМЕТРЫ**

**БОСМА™**  
 НОВАЯ СВЕТОТЕХНИКА



**YUKO W**

НАСТЕННЫЙ СВЕТОДИОДНЫЙ СВЕТИЛЬНИК

Артикул	Мощность, Вт	Световой поток Лм *	Масса, кг	Габаритные размеры, мм	Цветовая температура, К	Диммирование	Работа светильника с БАП, часы
ВYU0101W04927(30/40)6MBLPCRD(YL/GN)	4	146/153/161	0,8	300x300x115	2700/3000/4000	-	-

\* Световой поток при коэффициенте отражения стены = 50%

РАЗРАБОТАНО И ПРОИЗВЕДЕНО В РОССИИ ООО «МДМ-Лайт»

114101, г. Мытищи, ул. 4-ая Парковая, д.1, помещ. 2, ком. 21

ТЕЛЕФОН: 8 (495) 246 03 55, e-mail: info@mdm-light.ru

СЕРВИСНАЯ СЛУЖБА:

ТЕЛЕФОН: 8 (495) 246 03 55 доб.1107, 1070, e-mail: ss@mdm-light.ru

УПАКОВЩИК:

ДАТА УПАКОВКИ:

# YUKO W

НАСТЕННЫЙ СВЕТОДИОДНЫЙ СВЕТИЛЬНИК

**БОСМА™**  
НОВАЯ СВЕТОТЕХНИКА

Серия светодиодных светильников YUKO представлена торговой маркой БОСМА. Светильник выполнен в виде круга с светящейся поверхностью по периметру светильника. Драйвер расположен внутри корпуса светильника. Светильник устанавливается на вертикальную поверхность и предназначен для создания различных световых композиций.

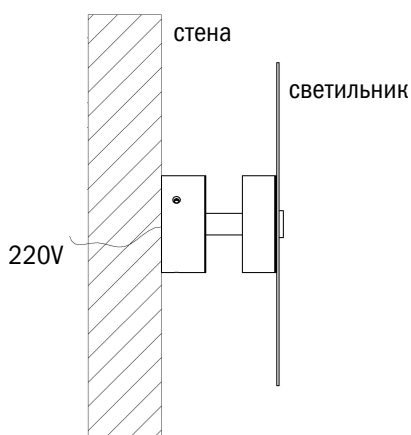


**УСТАНОВКА СВЕТИЛЬНИКА ОСУЩЕСТВЛЯЕТСЯ ПРИ ВЫКЛЮЧЕННОЙ ЭЛЕКТРИЧЕСКОЙ СЕТИ**

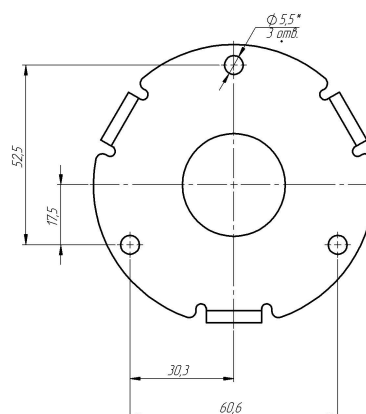
## КОМПЛЕКТАЦИЯ

Светильник \_\_\_\_\_ 1 Паспорт \_\_\_\_\_ 1 Упаковка \_\_\_\_\_ 1

### ОБЩАЯ СХЕМА МОНТАЖА СВЕТИЛЬНИКА

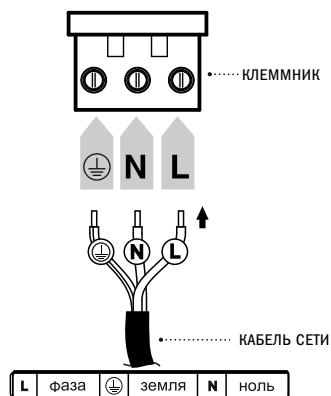


### 1 РАЗМЕРНАЯ СХЕМА ДЛЯ УСТАНОВКИ СВЕТИЛЬНИКА



### 2 СХЕМА ЭЛЕКТРОПОДКЛЮЧЕНИЯ

● для не диммируемого светильника



**Внимание! При возникновении гарантийного случая не вскрывайте светильник! Вскрытие и повреждение корпуса светильника аннулирует гарантию!**